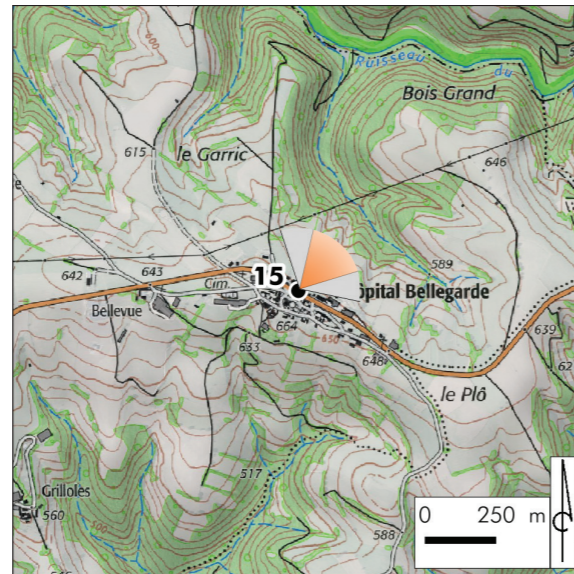
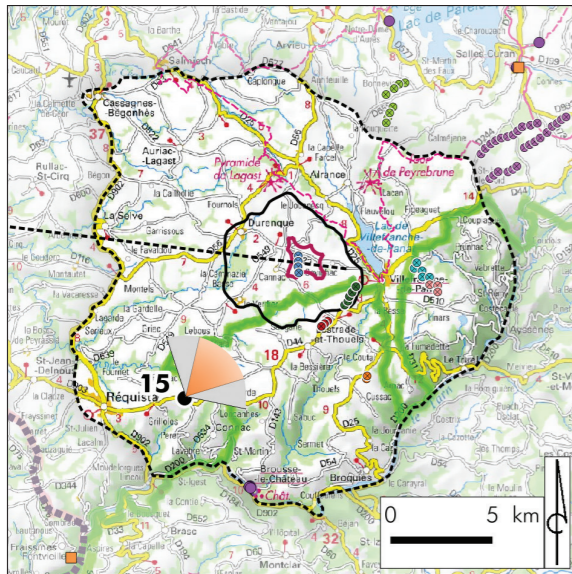


POINT DE VUE 15. RÉQUISTA - D 44, « L'HÔPITAL-BELLEGARDE »

LOCALISATION



Légende

Aires d'étude redéfinies

- Echelle rapprochée
- Echelle immédiate
- Site d'étude
- Point de vue
- Projet de Durenque

Contexte éolien

Existant

- Ayssènes
- Broquiès
- Canet-de-Salars
- Castelnaud-Pegayrol
- Faydunes
- La Garrigade et Puech d'Al Lun
- Le Truel
- Pont-de-Salars
- Salles-Curan
- Viarouge

Autorisé

- Castelnaud-Pegayrols

En instruction

- Lespigue
- Lévézou-Pareloup

Tourisme

- PNR des Grands Causses
- GR
- GRP
- PR

Patrimoine

- MH classé
- MH inscrit
- Site classé
- Site inscrit

DONNÉES TECHNIQUES					ENJEUX				
X L93	Y L93	Éolienne la plus proche	Éolienne la plus éloignée	Nombre d'éoliennes visibles	Paysager	Territorial	Éolien	Patrimonial	Touristique et culturel
666676	6326434	E4 - 8,32 km	E1 - 8,94 km	4	x	x	x		

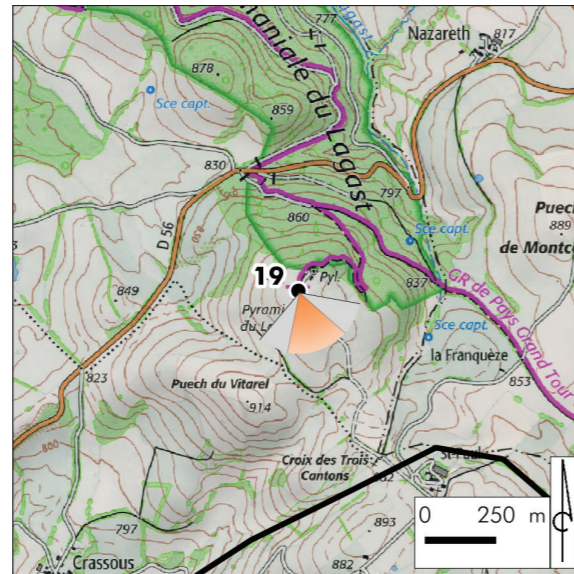
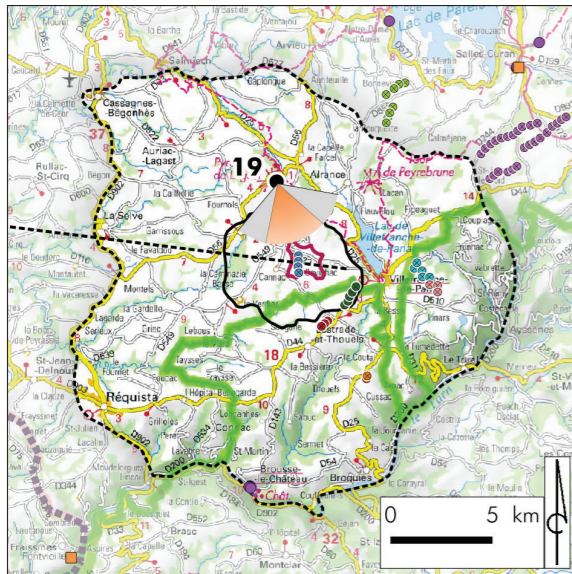




EFFET VISUEL	MOYEN	EFFET CUMULATIF	FAIBLE	EFFET CUMULÉ	FAIBLE
« L'Hôpital-Bellegarde » s'implante le long de la D 44 sur un micro-plateau au coeur des Ségalas. Les vues sont ouvertes sur les puechs et plateaux bocagers creusés par de profondes vallées. Quelques villages et hameaux ponctuent le paysage. Les éoliennes de Durenque s'inscrivent derrière le hameau d' « Issanes » sur une ligne plutôt régulière. Leurs rotors se détachent sur l'horizon et brouillent quelque peu la lecture.		A l'horizon, d'autres parcs éoliens plus ou moins proches sont perceptibles. Le parc de Lestrade-et-Thouels, plutôt comparable au parc de Durenque par sa taille, son implantation linéaire et son éloignement apparaît néanmoins plus haut sur l'horizon. Il s'inscrit cependant sur une autre portion d'horizon. La distance limite les effets avec les parcs plus lointains.		Le parc éolien de Lespigue, en instruction, forme un groupement dont les éoliennes se superposent partiellement (pales). Il dénote avec le parc de Lestrade-et-Thouels. Bien que plus resserré que le parc de Durenque, sa silhouette sur l'horizon est assez similaire à celle de ce dernier. Le parc de Lévézou-Pareloup, plus proche visuellement, se fait également plus discret derrière les reliefs.	

POINT DE VUE 19. AURIAC-LAGAST - PYRAMIDE DU LAGAST, TABLE D'ORIENTATION

LOCALISATION



Légende

Aires d'étude redéfinies

- Echelle rapprochée
- Echelle immédiate
- Site d'étude

Contexte éolien

Existant

- Ayssènes
- Broquiès
- Canet-de-Salars
- Castelnaud-Pegayrol
- Faydunes

Point de vue

Projet de Durenque

La Garrigade et Puech d'Al Lun

Le Truel

Pont-de-Salars

Salles-Curan

Viarouge

Lestrade-et-Thouels

Flavin La Bouleste II

Autorisé

- Castelnaud-Pegayrols

En instruction

- Lespigue
- Lévézou-Pareloup

Tourisme

- PNR des Grands Causses
- GR
- GRP
- PR

Patrimoine

- MH classé
- MH inscrit
- Site classé
- Site inscrit

DONNÉES TECHNIQUES					ENJEUX				
X L93	Y L93	Éolienne la plus proche	Éolienne la plus éloignée	Nombre d'éoliennes visibles	Paysager	Territorial	Éolien	Patrimonial	Touristique et culturel
671190	6337058	E1 - 3,79 km	E4 - 4,60 km	4	x		x		x



PANORAMA COUPÉ À 60° - PARCS EXISTANTS



Source : Artifex 2019

PHOTOMONTAGE COUPÉ À 60° - PARCS EXISTANTS, AUTORISÉS ET PROJET DE DURENQUE



Pour restituer le réalisme du photomontage, observez-le à une distance d'environ 35 cm (format A3)

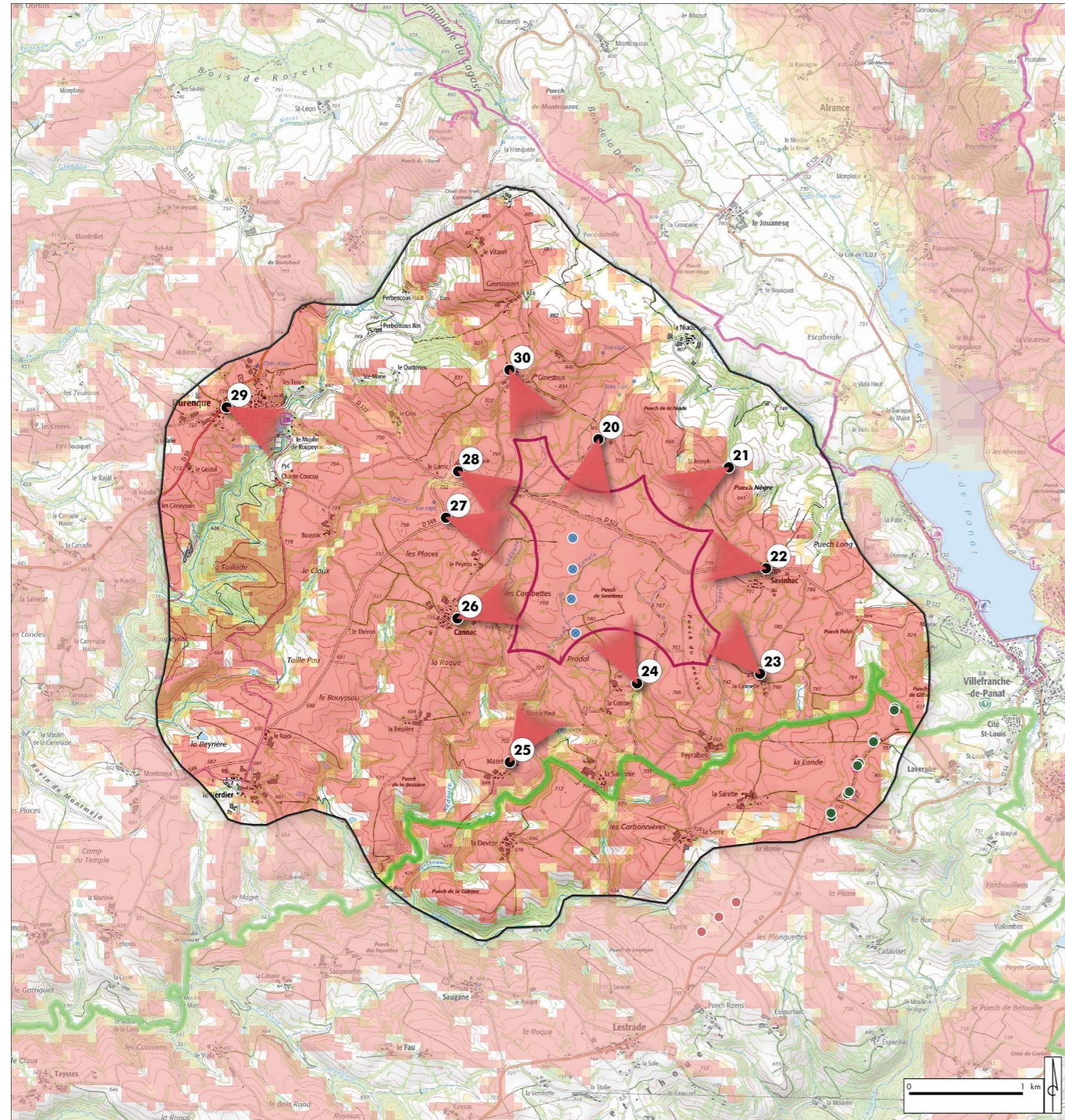
Source : 3D Vision 2020

EFFET VISUEL	MOYEN	EFFET CUMULATIF	MOYEN	EFFET CUMULÉ	MOYEN
<p>Ce belvédère emblématique offre une vue privilégiée sur les paysages de bocage aveyronnais, le lac de Villefranche-de-Panat et plus loin, sur les reliefs des Causses et de la Montagne Noire. Les éoliennes de Durenque s'inscrivent au coeur de ce paysage agricole. Le parc compose un premier groupement de 4 éoliennes plutôt resserrées qui se superposent partiellement (pales). Elles créent de nouvelles verticales dans ce paysage horizontal.</p>		<p>Les éoliennes du parc de Lestrade-et-Thouels composent une ligne homogène sur le plateau, légèrement à l'écart du parc éolien de Durenque. Néanmoins, ce dernier, par sa forme relativement compacte vient rompre la dynamique présente.</p>		<p>Les 3 éoliennes de Lespigue s'inscrivent en arrière des éoliennes de Durenque dont elles prolongent la ligne. Les différents rapports d'échelles liés à leur distance peuvent brouiller la lecture de la ligne et du paysage.</p>	

3.1.3. Les photomontages à l'échelle immédiate

Illustration 125 : Carte de localisation des points de vue choisis pour les photomontages à l'échelle immédiate

Source : IGN (SCAN 25) / DREAL Occitanie / Réalisation : Artifex



A. Localisation des points de vue

La carte ci-contre localise les points de vue utilisés à l'échelle immédiate pour la réalisation des photomontages servant à mesurer les effets produits par le parc éolien de Durenque.

Ce sont les différents modes de perception des éoliennes et les effets produits qui seront analysés par le biais de ces 11 photomontages.

Les points de vue se répartissent tout autour de l'aire et illustrent les perceptions depuis des lieux-de-vie proches (Durenque, « Saint-Maurice », « Ginestous », « Cannac », « Mazels », « La Combe », « La Calmette », « Savinhac », « Saint-Joseph », « Les Planals »), ainsi que des axes routiers fréquentés à cette échelle (D 549, D 522).

Les points de vue 20, 22, 24, 29 sont présentés dans cette synthèse.

B. Les données techniques

Le tableau suivant regroupe les données techniques des photomontages et points de vues présentés en suivant pour l'échelle immédiate.

Numéro de la prise de vue	Commune	Localisation	Enjeux				X L93	Y L93	Date de prise de vue	Saison	Éolienne la plus proche	Distance de l'éolienne la plus proche (km)	Éolienne la plus éloignée	Distance de l'éolienne la plus éloignée (km)	Nombre d'éoliennes visibles
			Paysager	Territorial	Éolien	Touristique et culturel									
20	Alrance	« Les Planals »	x	x	x		672479	6334288	24/06/2019	Eté	E1	0,9	E4	1,71	4
21	Alrance	Croisement vers « Saint-Joseph »	x	x	x		673625	6334040	24/06/2019	Eté	E1	1,51	E4	1,98	4
22	Villefranche-de-Panat	D 522, « Savinhac »	x	x	x		673953	6333153	24/06/2019	Eté	E2	1,7	E4	1,77	1
23	Villefranche-de-Panat	« La Calmette »	x	x	x		673900	6332227	24/06/2019	Eté	E4	1,66	E1	2,03	1
24	Durenque	Sortie du lieu-dit « La Combe »	x	x	x		672819	6332143	24/06/2019	Eté	E4	0,7	E1	1,4	4
25	Durenque	« Mazels »	x	x	x		671701	6331451	24/06/2019	Eté	E4	1,27	E1	2,05	4
26	Durenque	« Cannac »	x	x	x		671240	6332714	24/06/2019	Eté	E3	1,02	E1	1,24	4
27	Durenque	D 549, « Les Places »	x	x	x		671140	6333598	24/06/2019	Eté	E1	1,13	E4	1,52	3
28	Durenque	« Saint-Maurice »	x	x	x		671247	6334006	24/06/2019	Eté	E1	1,16	E4	1,76	4
29	Durenque	Centre-bourg	x	x	x		669212	6334568	24/06/2019	Eté	E1	3,25	E4	3,65	4
30	Durenque	« Ginestous »	x	x	x		671698	6334897	24/06/2019	Eté	E1	1,58	E4	2,38	0

C. Synthèse des enjeux

Le tableau suivant reprend les enjeux identifiés à l'échelle immédiate.

Thématique	Enjeux retenus	Niveau d'enjeu	Panoramas
CONTEXTE PAYSAGER - ENJEUX PAYSAGERS	Les Ségalas	Moyen	29
	Les Monts du Lévézou	Fort	20, 21, 22, 23, 24, 25, 26, 27, 28, 30
LOGIQUES TERRITORIALES - ENJEUX TERRITORIAUX	Les boisements	Moyen	
	Les villages de plateau et de micro-plateau	Fort	20, 22, 23, 25, 26, 28, 29, 30
	Les départementales principales (D 902, D 993, D 10, D 25, D 56, D 83, D 903, D 44, D 31,...)	Moyen	
	Les départementales secondaires (D 522, D 549,...)	Faible	22, 27
	Les voies communales	Faible	20, 21, 24, 25, 28, 30
	Les pistes agricoles et forestières	Faible	
CONTEXTE ÉOLIEN - ENJEUX ÉOLIENS	Les parcs éoliens existants	Fort	25, 29
	Les parcs éoliens autorisés	Fort	20, 21, 22, 23, 24, 25, 26, 27, 28, 29, 30
	Les parcs éoliens en instruction	Fort	20, 21, 22, 23, 24, 25, 26, 27, 28, 29, 30
	La saturation visuelle	Fort	
DYNAMIQUES TOURISTIQUES ET CULTURELLES - ENJEUX TOURISTIQUES ET CULTURELS	Les lacs, étangs et rivières de pêche	Moyen	
	Les petits sentiers de randonnée	Moyen	

D. Les photomontages

Les pages suivantes présentent les photomontages réalisés pour l'étude paysagère et patrimoniale du parc éolien du Puech de Senrières.

E. Synthèse des effets visuels, cumulatifs et cumulés

A l'échelle immédiate, les paysages perçus sont plutôt intimes, restreints à des distances proches. Les éoliennes sont alors rapidement masquées, au moins partiellement, par les composantes paysagères (végétation, urbanisation) auxquelles elles se mêlent. Parfois perceptibles quasi intégralement et proches, elles deviennent des éléments majeurs et par leur proximité créent de tout nouveaux paysages. **Les effets visuels sont de Nul à Moyen.**

Dans ces paysages proches, les autres parcs éoliens sont rarement visibles et peu en relation avec les éoliennes de Durenque. **Les effets cumulatifs sont de Nul à Très faible.**

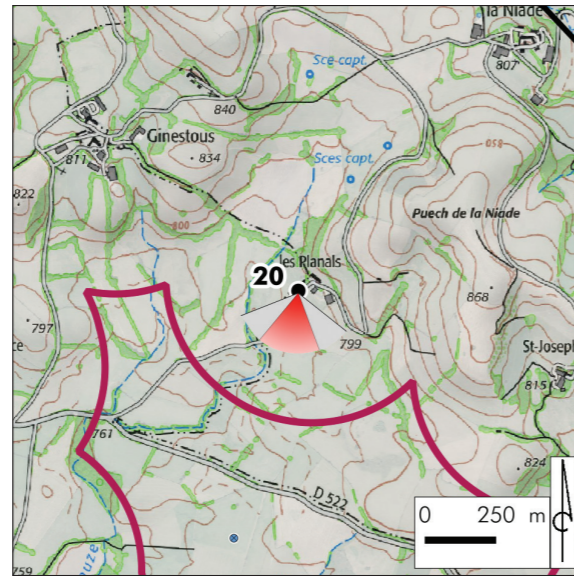
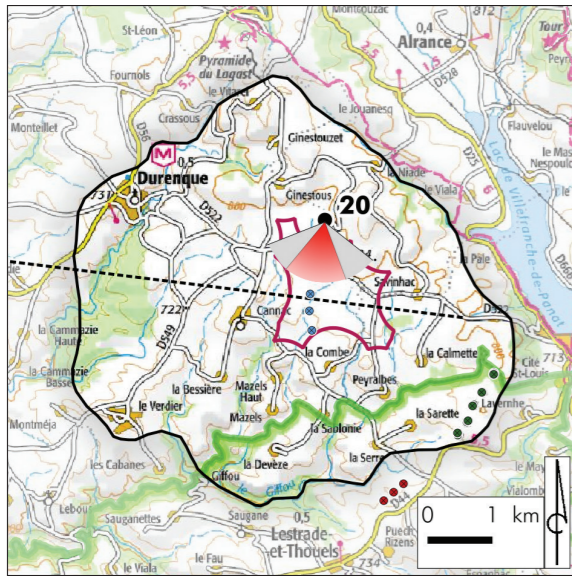
Les parcs éoliens en instruction de Lespigue et Lévézou-Pareloup ne sont pas ou peu perceptibles depuis cette échelle. **Les effets cumulés sont de Nul à Très faible.**

Le tableau suivant reprend, par photomontage, les niveaux d'effets visuels, cumulatifs et cumulés déterminés.

Numéro de la prise de vue	Commune	Localisation	Enjeux				Effets		
			Paysager	Territorial	Éolien	Touristique et culturel	Effet visuel	Effet cumulatif	Effet cumulé
20	Alrance	« Les Planals »	x	x	x		Moyen	Nul	Nul
21	Alrance	Croisement vers « Saint-Joseph »	x	x	x		Faible	Nul	Très faible
22	Villefranche-de-Panat	D 522, « Savinhac »	x	x	x		Très faible	Nul	Nul
23	Villefranche-de-Panat	« La Calmette »	x	x	x		Très faible	Nul	Nul
24	Durenque	Sortie du lieu-dit « La Combe »	x	x	x		Moyen	Nul	Nul
25	Durenque	« Mazels »	x	x	x		Moyen	Très faible	Nul
26	Durenque	« Cannac »	x	x	x		Faible	Nul	Nul
27	Durenque	D 549, « Les Places »	x	x	x		Faible	Nul	Nul
28	Durenque	« Saint-Maurice »	x	x	x		Moyen	Nul	Nul
29	Durenque	Centre-bourg	x	x	x		Faible	Très faible	Nul
30	Durenque	« Ginestous »	x	x	x		Nul	Nul	Nul

POINT DE VUE 20. ALRANCE - « LES PLANALS »

LOCALISATION



Légende

Aires d'étude redéfinies		Point de vue		Contexte éolien		Lestrade-et-Thouels		Tourisme	
Echelle immédiate	Site d'étude	Projet de Durenque	Existant	La Garrigade et Puech d'Al Lun	Flavin La Bouleste II	PNR des Grands Causses		GR	PR
			Ayssènes	Le Truel	Castelnaud-Pegayrols	Autorisé		GRP	
			Broquiès	Pont-de-Salars	Castelnaud-Pegayrols	En instruction			
			Canet-de-Salars	Salles-Curan	Lévézou-Pareloup	Lespigue		MH classé	MH inscrit
			Castelnaud-Pegayrols	Viarouge		Lévézou-Pareloup		Site classé	Site inscrit
			Faydunes						

DONNÉES TECHNIQUES

X L93	Y L93	Éolienne la plus proche	Éolienne la plus éloignée	Nombre d'éoliennes visibles	ENJEUX			
					Paysager	Territorial	Éolien	Touristique et culturel
672479	6334288	E1 - 0,9 km	E4 - 1,71 km	4	x	x	x	

ESQUISSE COUPÉE À 120° - PARCS EXISTANTS, AUTORISÉS, EN INSTRUCTION ET PROJET DE DURENQUE



PHOTOMONTAGE COUPÉ À 120° - PARCS EXISTANTS, AUTORISÉS, EN INSTRUCTION ET PROJET DE DURENQUE

